

LEGENDA:



zásuvka 16A / 230V  
číslo obvodu / číslo zásuvky



zásuvka 16A /5p 400V  
číslo obvodu / číslo zásuvky



vypínač řazení 1  
číslo obvodu / číslo spínače



vypínač řazení 5



vypínač řazení 6 a 6+6



vypínač řazení 7



tlačítko řazení 1/0



svítidlo dle popisu a výběru investora



lustrová svorkovnice 3 nebo 4 pólová



vývod pro zařízení dle popisu



motorový pohon/ventilátor (VZT)

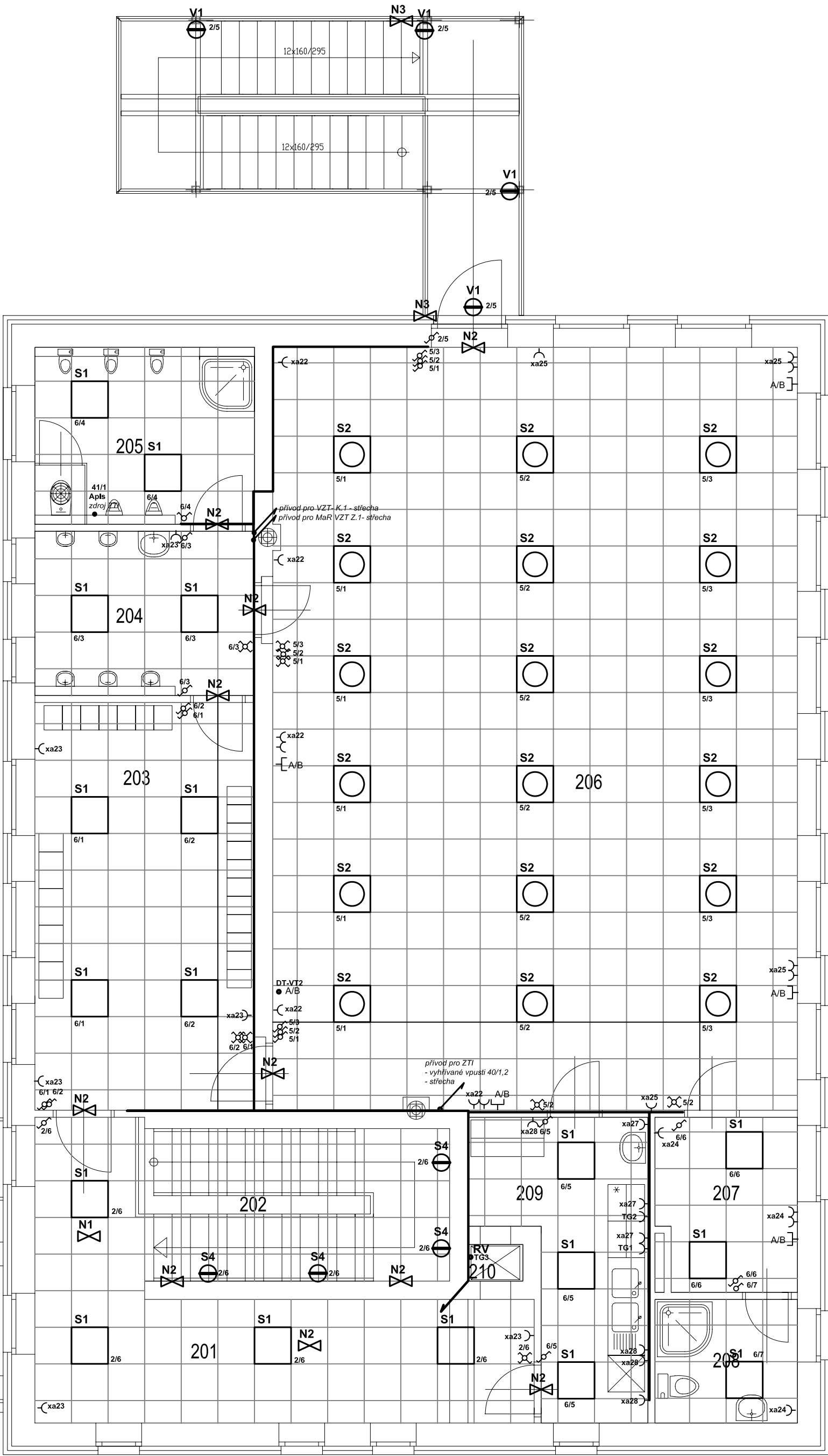


vnitřní jednotka domácího  
dorozumivacího zařízení

kabelové vedení - zásuvkové CYKY 3x2,5

kabelové vedení - světelné CYKY 3x1,5  
nebo dle popisu

sružené kabelové vedení



pozn: svítidla s vlastním zdrojem napojena z nejbližšího světelného okruhu na informační - dobíjecí fázi.

STÁVAJÍCÍ OBJEKT MŠ

Ochranná opatření automatickým odpojením od zdroje

Napětí: 3+PE+N, 50 Hz, 400 V, TN-C(S)

Před započetím zemních prací vytýčit v místě stávající a navržené sítě!

Prostupové chráničky koordinovat ve stavební části

popis viz technická zpráva

|   |  |             |               |
|---|--|-------------|---------------|
| ODPOVĚDNÝ<br>PROJEKTANT:                                | VYPRACOVAL:  |             |               |
| Ing. Petr Leitl   | Ing. Petr Leitl  |             |               |
| OBEC: TŘEMOŠNÁ  | KRAJ: PLZEŇSKÝ   |             |               |
| INVESTOR: MĚSTO TŘEMOŠNÁ, Sídliště 992, 330 01 Třemošná |  |             |               |
| ARCHITEKT:  |  |             |               |
| STAVBA:   | NOVOSTAVBA PAVILONU<br>MŠ TŘEMOŠNÁ<br>Mládežníků 869, Třemošná<br>D.1.4.c ELEKTROINSTALACE | FORMÁT:     |               |
| OBSAH:  | INSTALACE 2NP  | DATUM:      | 10.2019       |
|   |  | STUPEŇ:     | DUR, DSP, DPS |
|   |  | Č. ZAKÁZKY: | 191201        |
|   |  | MĚŘITKO:    | 1:75          |
|   |  | ČÁST:       | PŘÍLOHA: 06   |